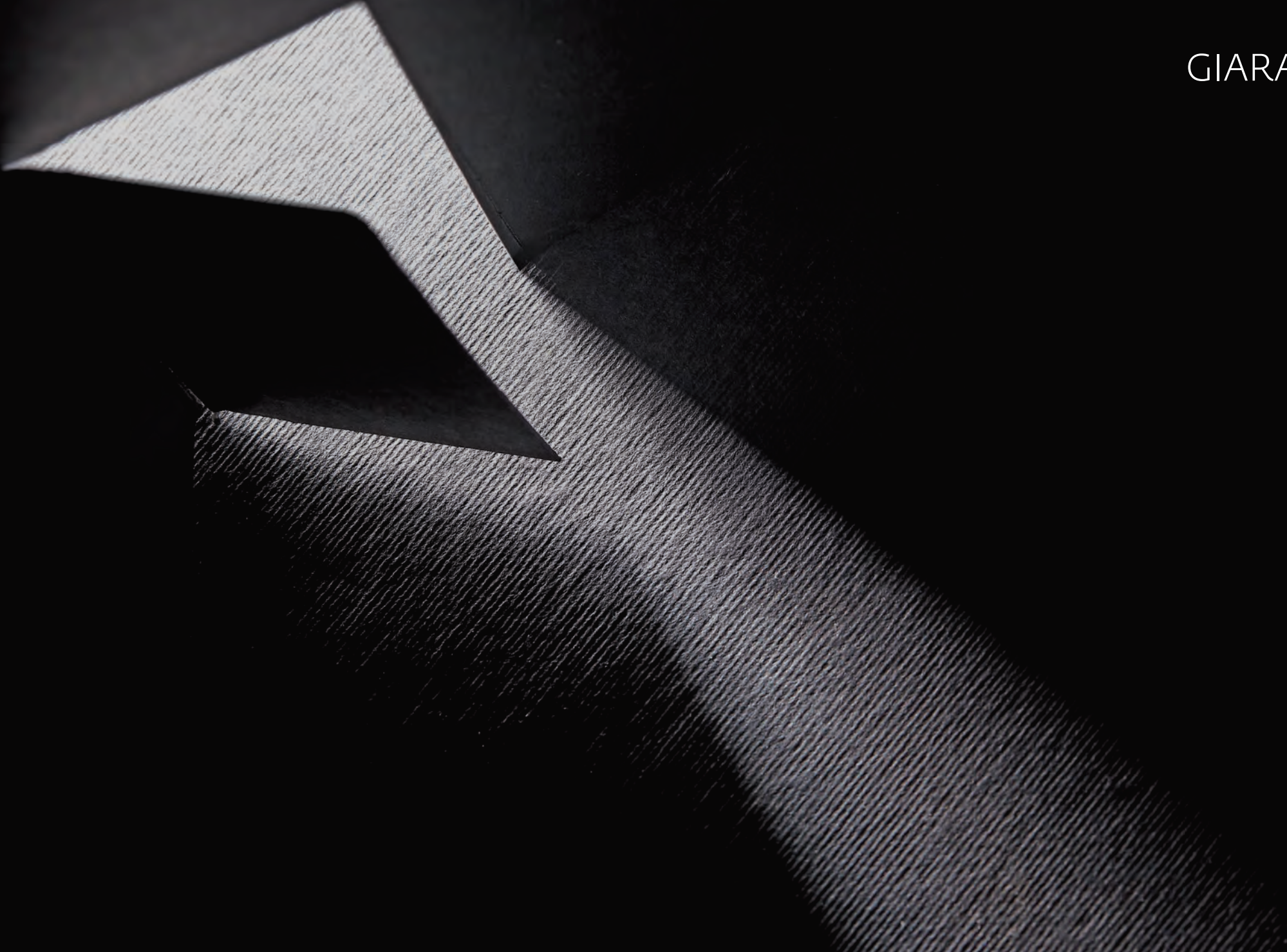
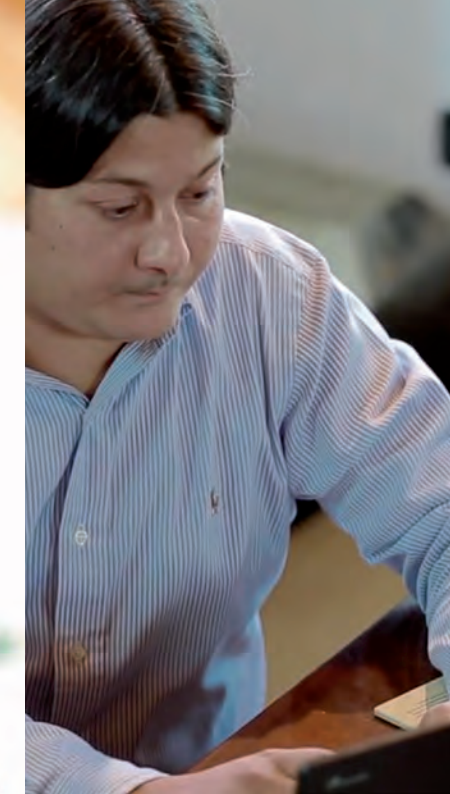


GIARA





Hier eine Auswahl aus unseren Sortimenten:



Innenarchitektur:

**CORTEXA**  
ein Symbol für  
Art-Architectural Design

**QUADRA**  
**ONDA**  
zwei Linien, die die Materialität  
von Bronze wieder aufleben lassen

Einrichtung und  
Wohnaccessoires:

**QUADRA**  
Tradition trifft auf Moderne –  
moderne Formensprache in  
ursprünglicher Materialität

**CHEMIN DE FER**  
der klassische Möbelbeschlag von  
hoher Individualität

**TORCIGLIA**  
**COUNTRY**  
zwei Klassiker, die das Material  
Bronze neu erstrahlen lässt

**KLEIS**

Namhaftes Design

**SVING**  
**LA**  
**GRAFITE**

**rds**

**SKYLINE**  
**OLA**  
**DINAMICA**  
**KAPPA**  
**ARCO**



**GIARA**

GIARA – Türdrücker, Möbelgriffe und Einrichtungsaccessoires – entworfen und hergestellt mit der Leidenschaft eines Familienunternehmens von Ruggero Frascio, Emanuela Pasini und deren Söhnen Giacinto und Raffaele.

Die drei Kollektionen GIARA ART DESIGN, KLEIS und RDS stehen für drei unterschiedliche Formensprachen in der Architektur. Von der Innenarchitektur bis hin zu Möbelaccessoires verleihen die Produktlinien von GIARA jedem Projekt die individuellen Details, die es in der Gesamtheit einzigartig machen.


Mit diesem Prospekt stellen wir Ihnen eine kleine und repräsentative Auswahl aus den verschiedenen Kollektionen vor. Wir möchten Sie anregen, sich auf unserer Webseite umzuschauen oder fordern Sie unseren Komplettkatalog an.



CORTEXA

## EIN NEUES ZEICHEN IM ART- ARCHITECTURAL-DESIGN

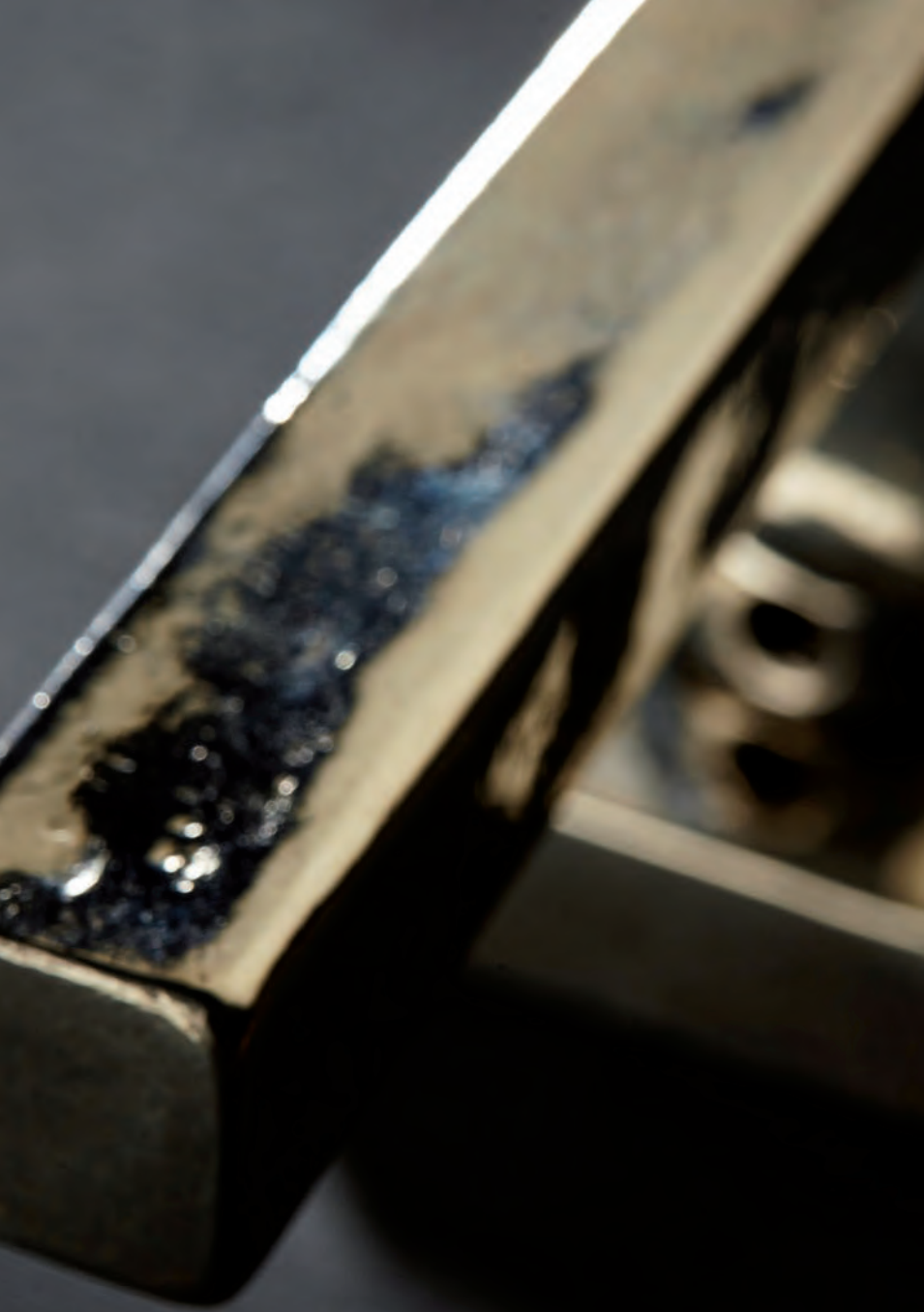
Von der natürlichen Oberfläche der Baumrinde inspiriert, weckt **Cortexa** Emotionen in einer Produktlinie, in deren Mittelpunkt das geschmolzene Metall steht. Griffe, Knäufe und Bleche in den unterschiedlichsten Dimensionen zeigen kraftvolle und faszinierende Charakteristiken. Dank **Cortexa** verleiht jede Tür dem Raum Persönlichkeit und schafft eine einzigartig warme Atmosphäre.





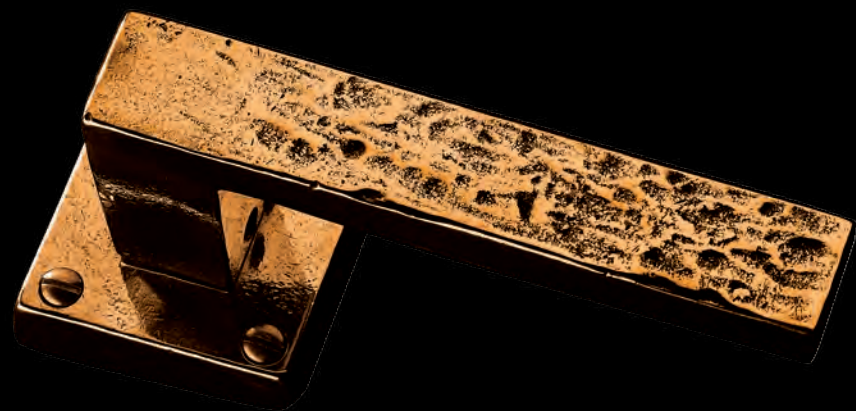
GIARA ART DESIGN  
EMOTIONEN IN HISTORISCHER TRADITION

GIARA ART DESIGN ist mehr als nur eine Kollektion von Griffen: es steht viel mehr für die sorgfältige Erforschung und den tiefen Respekt, den man der Jahrtausende alten Verarbeitung von Bronze entgegenbringt. Eine Tradition, die in jedem einzelnen Werkstück wieder zum Leben erweckt wird. Die unvergleichliche Schönheit dieser Objekte vermittelt ein Gefühl von Ewigkeit.



## QUADRA

**Quadra** nimmt die klassischen Formen des frühen Zwanzigsten Jahrhunderts wieder auf. Seine leicht gehämmerte Oberfläche vermittelt den Geist echter Handwerkskunst, in dem jedes Teil die Schönheit seines eigenen individuellen Gusses widerspiegelt.



## ONDA

In seiner ausgeprägten Haptik beinhaltet das zeitgenössische Design von **Onda** die Kraft der Oberfläche mit großer Individualität: das Metall erscheint in all seiner Kraft - als sei es sofort nach seiner Schmelze eingefroren.





## QUADRA

**Quadra**-Wohnaccessoires: eine Serie von Griffen in verschiedenen Größen. Das klassische und lineare Design der Quadra-Reihe erhält durch die lebendige Oberfläche der Bronze eine völlig neue Wertigkeit.







## CHEMIN DE FER

**Chemin de Fer:** Typisch für diese an die Formensprache des „Orient-Express“ angelehnte Produktserie ist der Knoten, der den kleinen Kreis umwickelt. So entsteht ein elegantes und originelles Design, welches jedem Möbelstück eine individuelle Note verleiht – ganz im Sinne des aktuellen „Retro-Designs“.





## TORCIGLIA

**Torciglia:** Sanfte und doch dynamische Linien verleihen dieser Serie ihre besondere Anmutung.





## COUNTRY

**Country:** Griffe die den besonderen Charme der Möbel vergangener Zeiten wieder aufleben lassen.





## SVING

Dirk Ploos van Amstel steht für transparentes und offenes Design, dessen Stil an Ausdruckskraft und Unmittelbarkeit der Pop-Cartoons erinnert. Seine Objekte spiegeln die Überzeugung wieder, dass der Nutzer eine stärkere Bindung an das Produkt entwickelt, wenn dessen Funktion offenbar erkennbar ist. Anders gesagt: wenn die Funktion fester Bestandteil der Form ist. Im Falle von **SVING** ist der Mechanismus von Schlüssel und Schloss aus dem Verborgenen im Innern der Tür befreit und direkt mit dem Drücker verbunden. Das Ergebnis: eine klare und reduzierte Zusammenstellung von Stilelementen zu einem harmonischen Ganzen.

### DIRK PLOOS VAN AMSTEL DESIGNER

Nach seinem Masterabschluss in „Arts in User Interaction Design“ an der Universität Utrecht, hat er 2011 sein eigenes Studio in Maastricht eröffnet. Er ist Teil einer Forschungsgruppe, die sich mit dem Einfluss von Design auf sich veränderndes Verhalten beschäftigt. Sein Studio erhielt 2014 den Biennale Interieur Award. Seine Arbeiten sind ebenfalls im bekannten „Star Product Designers Katalog“ von HarperCollins in New York zu finden.



# KLEIS

KLEIS  
NAMHAFTES DESIGN

Die Kleis Drückerkollektion unterstreicht ihre ursprüngliche Mission: ein Kompetenzzentrum für Ideen und deren Umsetzung, ein idealer Ort, an dem Design, Entwicklung und Produkt die gleichen Werte teilen. Ein Projekt unterstützt von Design-Ikonen wie Philippe Starck, Alvaro Siza, Riccardo Dalisi, Enrico Baleri, Roberto Sambonet, Hannes Wettstein, Oscar Tusquets Blanca, Elias Segui ... Giara steht für Forschung und innovative Produkte zur Förderung konzeptioneller Entwicklung von Design.

[www.kleisdesign.it](http://www.kleisdesign.it)



**FABRIZIO CESTER**  
ARCHITEKT

1960 in Venedig geboren, arbeitet Fabrizio Cester seit 1995 freiberuflich. Anfänglich wird er von öffentlicher Seite mit Restaurierungsarbeiten beauftragt, aber im Laufe der 90er Jahre richtet sich sein Interesse immer mehr auf Innenarchitektur, das Industrie-, Yacht-, und Messedesign sowie auf klassische Möbel, wobei er internationale Anerkennung erlangt. Als Designer arbeitet er mit namhaften Herstellern zusammen, für die er Objekte und technische Produkte des Interior Designs entworfen hat.



LA

Auf das Wesentliche reduziertes Design, das auf der Idee einer metallenen Klinge basiert, die mittels einer Biegung in einen ergonomischen Griff übergeht. Seine Windung vermittelt eine entschlossene und dynamische Persönlichkeit.

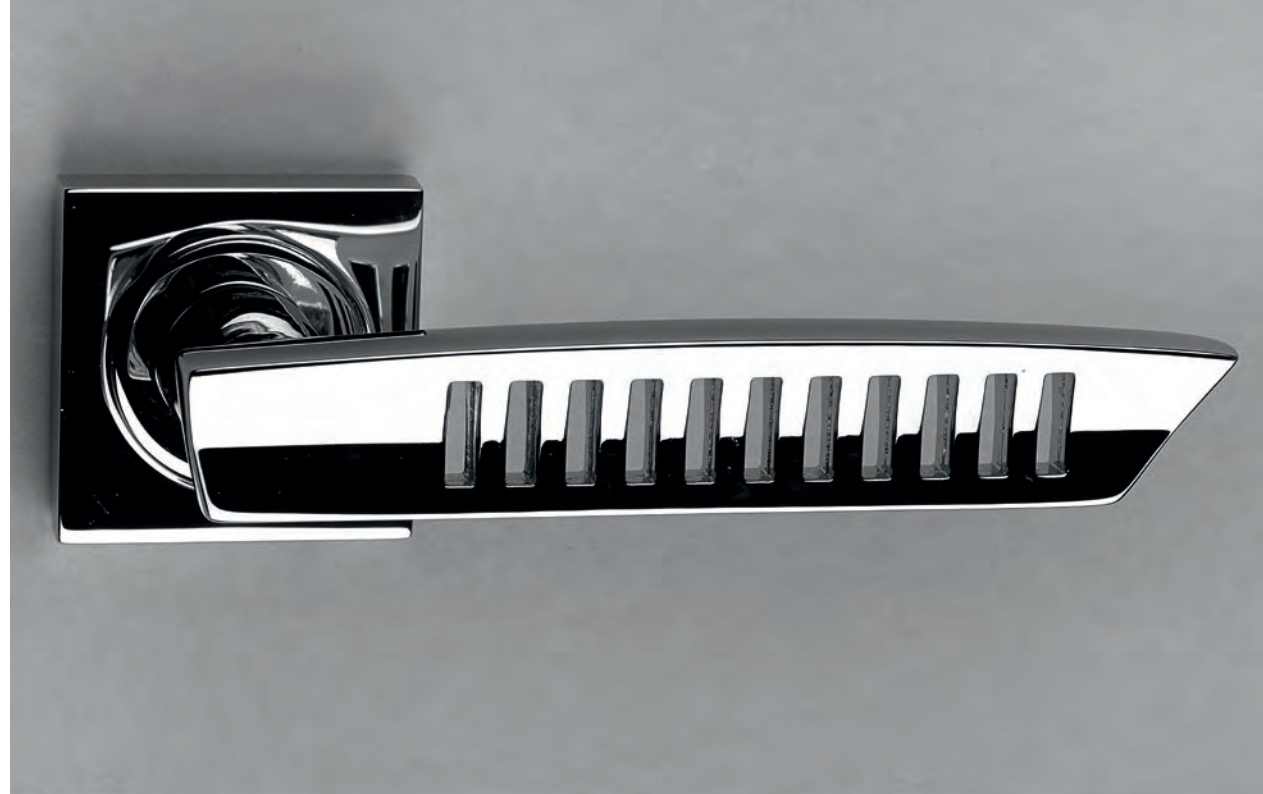
**MARCELLO CUTINO**  
DESIGNER

Nach Abschluss des Polytechnikums in Mailand mit Schwerpunkt Industrial Design gründet er 1980 das Studio BCF, welches drei Schwerpunkte umfasst: Design, Unternehmenskommunikation, Corporate Identity. Er hat bereits zahlreiche nationale und internationale Auszeichnungen erhalten (Design Index, Compasso d'Oro und Nominierung für den spanischen Delta Award). In über 30 Jahren Tätigkeit hat Marcello Cutino umfangreiche Erfahrungen in den Bereichen Bad- und Kücheneinrichtung gesammelt.

**GRAFITE**

Das herausragende Moment dieses Drückers ist der quadratische Bolzen auf dem die Handhabe im rechten Winkel ruht und die zusammen den Griffbereich ausbilden. Ein Drücker, dessen kontrastierende Elemente und Materialien sowohl formale Strenge, als auch eine exakt definierte Architektur vermitteln.

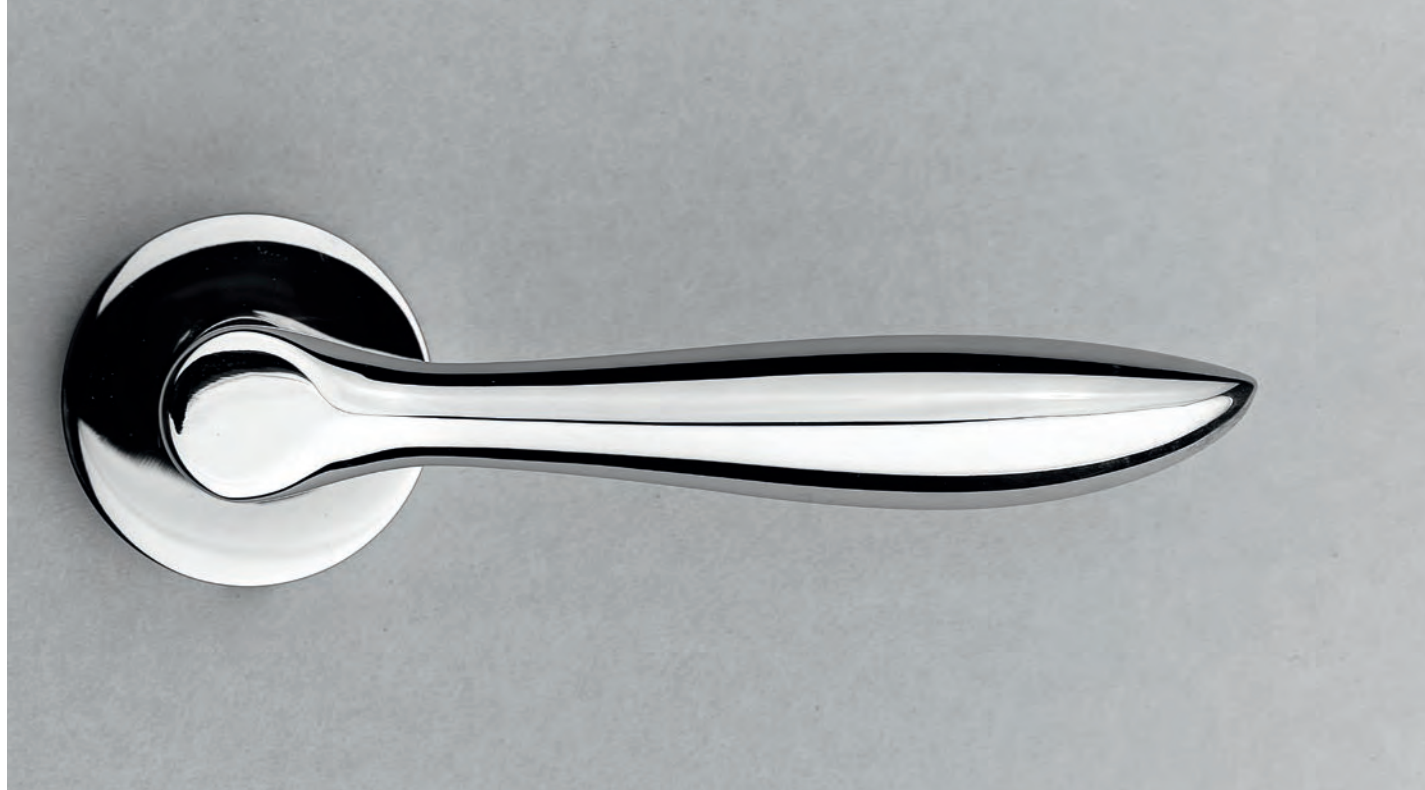




## SKYLINE

**Skyline** reflektiert auf die kühnsten Architekturideen, welche mit modernster Technologie wirklich Beeindruckendes erreichen. Sein Design ist die Essenz von reduzierter Einfachheit und Schönheit. Wie das Glas der Wolkenkratzer nimmt ein Gitter der Masse des Materials die Schwere und der Griff erscheint als schmaler, schwebender Bogen.





RDS  
DIE GANZE WELT DER DRÜCKER

Ein Drückersortiment mit Fokus auf Form und Schönheit. Die Modelle integrieren sich auf kreative Weise in unterschiedlichen architektonischen Kontext – klassisch oder zeitgeistig. Jedoch immer in der authentischen Tradition von „Made in Italy“.

## OLA

Ein dynamischer und gleichzeitig weicher Griff, dessen charakteristisches Merkmal die Wellenform am Ende der Handhabe ist. Diese Form des Griffendes macht **Ola** zum perfekten Accessoire für sowohl klassische, als auch zeitgeistige Innenarchitektur.





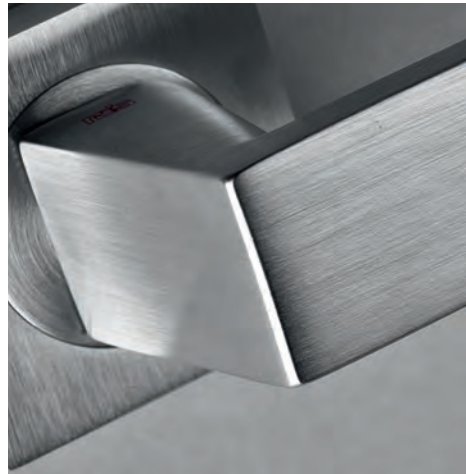
## DINAMICA

Wo man gerade Linien erwartet, trifft man auf Rundungen, die eine moderne Stimmung voller Dynamik, Energie und Bewegung erzeugen.



## KAPPA

Die abgewinkelte Handhabe unterstreicht ein entschlossenes und dynamisches Image, welches das wesentliche Merkmal dieses Drückers darstellt.



## ARCO

Ein Drücker, der die Dynamik des Bogens verbindet mit dem vollen Materialvolumen für die zugreifende Hand.





KLEIS



GIARA S.r.l. - Via San Lino, 47 - 25071 AGNOSINE (BS) - Italy  
Tel. +39.0365.860539 - Fax +39.0365.869366 - e-mail info@giara.info  
www.giara.info - www.kleisdesign.it - www.rdshandles.it



Sistema di gestione  
ISO 9001:2015 e ISO 14001:2015